



10Fレストラン「ナトゥーラ」 2019.4.1 MON～ 5.12 SUN

# ランチbuffエ「ホテルの洋食フェア」



Lunch Time 11:30～14:00 (最終入店13:30) \* 平日時間制限なし <<土日祝15:00まで(最終入店14:30) \* 90分制>>



※写真はイメージです。

大人 **¥2,400** (土日祝 **¥2,800**)、小学生 **¥1,400** (土日祝 **¥1,600**)、幼児 (3歳以上) **¥900**

<ワンハーモニー会員料金> 大人2,160円 (土日祝2,520円)、小学生1,260円 (土日祝1,440円)、幼児810円

※4/30 (水)～5/2 (木) は土日・祝日料金となります。

## Menu

### ◆実演コーナー

◎ 茹で上げパスタ2種

\* スパゲティナポリタン

\* タケノコとベーコンのクリーム

◎ 鉄板焼きビーフステーキ

(土日祝・4/30～5/2)

### ◆特別期間

(4/6、7、27～29、5/3～6)

・ズワイ蟹

### ◆冷製&温製料理 (一例)

・オニオン、ベーコン、卵のスープ

・ハヤシライス

・白身魚のオープン焼き ナスとクッパーのソース

・赤魚のポワレ キャベツのアラクレーム添え

・煮込みハンバーグ デミグラスソース

・ロールキャベツ トマトソース

・シーフードマカロニグラタン

・鶏肉のハーブソルト焼き 新じゃがのロースト添え

・シラスのピザ

・牛肉とアスパラガスの炒め物

・オムライス デミグラスソース

・ポークジンジャー

### ◆サラダコーナー

・川崎 埼玉屋さんの絹ごし豆腐のサラダ

トマトと玉葱のドレッシング

・野菜サラダ6種

・ポテトサラダ

### ◆デザート&ドリンク

・ソフトクリーム、ケーキ、フルーツ各種

・コーヒー、紅茶、ソフトドリンクバー

### ◆キッズ料理コーナー

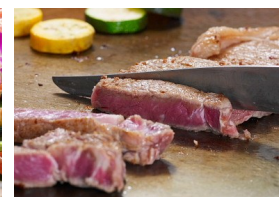
(土日祝・特別期間限定)

他 全約30品

4/6(土)、7(日)、27(土)～29(祝)、5/3(祝)～6(祝)限定メニュー

## 春のスペシャルランチbuffエ

期間中、限定メニュー「ズワイ蟹」や、目の前で焼き上げる「鉄板焼きビーフステーキ」が食べ放題でお楽しみいただけます。



■特別期間料金 ※One Harmony会員10%割引  
(大人) 3,800円 (小学生) 1,900円 (幼児) 900円  
※営業時間11:30～15:00(最終入場14:30) / 90分制

10Fナトゥーラ 販売時間 10:00～21:30

## ホテルギフトコーナー

ホテルメイドのケーキや焼き菓子、パースデーケーキを販売しております。One Harmony会員様は、割引特典をご利用いただけます。



※料金にはソフトドリンクバー・税金・サービス料が含まれます。 ※メニューは変更される場合がございます。 ※使用しているお米は国産米です。 ※全席禁煙です。(10階ロビーに喫煙ブースをご用意しております) ※駐車場のご案内・アゼリア地下駐車場、ルフロン駐車場、ミュザ駐車場をご利用ください。ご利用金額に応じて、上限2時間分の無料チケットをお渡しいたします。 ※お支払いはJALクーポンもご利用いただけます。(ワンハーモニー会員特典及び他の割引との併用不可)

川崎日航ホテル

ご予約・お問合せ (ナトゥーラ直通)

TEL. 044-221-2134



\* ホームページからオンラインでご予約いただけます。  
\* ご予約は、12:00迄にご来店いただけるお客様に限らせていただいております。

HP. <http://www.kawasaki-nikko-hotel.com> 〒210-0024 川崎市川崎区日進町1 (JR川崎駅中央東口より徒歩1分、京急川崎駅より徒歩5分)