



その先の、道へ。
北海道

10Fレストラン「ナトゥーラ」 ランチbuffet 『北海道フェア 第二弾』

2019.1.7 MON ~ 1.31 THU

Lunch Time 11:30~14:00 (最終入店13:30) * 平日時間制限なし <<土日祝15:00まで(最終入店14:30) * 90分制>>



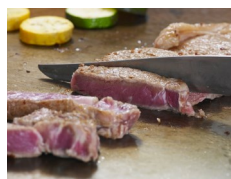
※写真はイメージです。

大人 **¥2,400** (土日祝 **¥2,800**)、小学生 **¥1,400** (土日祝 **¥1,600**)、幼児 (3歳以上) **¥900**

<ワンハーモニー会員料金> 大人2,160円 (土日祝2,520円)、小学生1,260円 (土日祝1,440円)、幼児810円

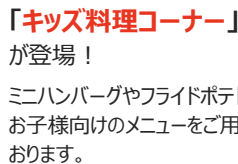
土日・祝日限定メニュー

週末は家族揃ってbuffetを楽しもう!



「鉄板焼きビーフステーキ」
が食べ放題!

目の前で焼き上げる、熱々のステーキが、お楽しみいただけます。



「キッズ料理コーナー」
が登場!

ミニハンバーグやフライドポテトなど、お子様向けのメニューをご用意しております。



※写真はイメージ

10Fナトゥーラ 販売時間 10:00~21:30
ホテルギフトコーナー

ホテルメイドのケーキや焼き菓子、パースデーケーキを販売しております。One Harmony会員様は、割引特典をご利用いただけます。



Menu

◆実演コーナー

- ◎茹で上げパスタ2種
 - * 牛挽き肉と香味野菜のペペロンチーノ
 - * アサリとキノコの和風
- ◎《土日祝限定》鉄板焼きビーフステーキ

◆冷製&温製料理

- ・北海道コーンのスープ
- ・ホワイトカレー
- ・牛と野菜のトマト煮込み
- ・白身魚のロースト、ホワイトアスパラ風味
- ・サワラのピリ辛オープン焼き
- ・サッポロ西山ラーメン (札幌味噌)
- ・豚肩ロースのロースト
- ・チキンとマカロンのグラタン
- ・カニ風味焼売
- ・コーンクリームコロッケ
- ・スモークトラウトサーモンとシーフードのイタリアンマリネ

- ・日高モツァレラチーズと北海道産生ハムのカプレーゼ
- ・サンマのスモーク タブレサラダ添え
- ・北海道ポテトとオニオンのマヨネーズ焼きピザ
- ・ジンギスカン
- ・十勝名物“豚丼”
- ・北海道ポテトとオニオンのスパニッシュオムレツ
- ・北海道米“ななつぼし”

◆サラダコーナー

- ・野菜サラダ6種

◆デザート&ドリンク

- ・ソフトクリーム、ケーキ、フルーツ各種
- ・コーヒー、紅茶、ソフトドリンクバー

◆キッズ料理コーナー (土日祝限定)

他 全約30品

※料金にはソフトドリンクバー・税金・サービス料が含まれます。 ※メニューは変更される場合がございます。 ※使用しているお米は国産米です。 ※全席禁煙です。(10階ロビーに喫煙ブースをご用意しております) ※駐車場のご案内・・アゼリア地下駐車場もしくはルフロン駐車場をご利用ください。ご利用金額に応じて、上限2時間分の無料チケットをお渡しいたします。 ※お支払いはJALクーポンもご利用いただけます。(ワンハーモニー会員特典及び他の割引との併用不可)

川崎日航ホテル

ご予約・お問合せ (ナトゥーラ直通)
TEL. **044-221-2134**



* ホームページからオンラインでご予約いただけます。
* ご予約は、12:00迄にご来店いただけるお客様に限らせていただいております。

HP. <http://www.kawasaki-nikko-hotel.com> 〒210-0024 川崎市川崎区日進町1 (JR川崎駅中央東口より徒歩1分、京急川崎駅より徒歩5分)