

10Fカフェレストラン「ナトゥーラ」2018.2.1 THU ~ 3.31 SAT

ランチブッフェ「ワールドフェア」

Lunch Time 11:30~14:00 (最終入店13:30) * 平日時間制限なし <<土日祝15:00まで(最終入店14:30) * 90分制>>



※写真はイメージです。



大人 **¥2,200** (土日祝 **¥2,600**)、小学生 **¥1,400** (土日祝 **¥1,600**)、幼児(3歳以上) **¥900**

<ワンハーモニー会員料金> 大人1,980円(土日祝2,340円)、小学生1,260円(土日祝1,440円)、幼児810円

Menu

◆実演コーナー

- ◎ 茹で上げパスタ2種 (2月)
 - * カルボナーラ
 - * ソーセージとツナのトマトパスタ
- (3月)
 - * 海と山の幸のペペロンチーノ
 - * ナスと挽き肉の辛味パスタ
- ◎ 鉄板焼きサーロインステーキ(土日祝)

◆特別期間メニュー

- ・ズワイ蟹

◆冷製&温製料理(一例)

- (2月)
 - ・フェジョア・アダ豆と肉の煮込みスープ
 - ・ガパオライス
 - ・アッシュェルマンティエジャガイモのグラタン
 - ・白身魚のオーブン焼き 明太子クリームソース
 - ・ハニーマスタードチキン
 - ・ガーラッシュ牛肉のパプリカソース煮 他

- ・フィッシュ&チップス (3月)
- ・アサリのクラムチャウダー
- ・海鮮炒飯
- ・茄子とジャガイモのムサカ
- ・白身魚の照り焼き
- ・ポークチャップ
- ・ビーフストロガノフ
- ・バジル&チーズのコロッケ 他

◆サラダコーナー

- ・ヤムウンセン
- ・タロモサラダ
- ・野菜サラダ6種

◆デザート&ドリンク

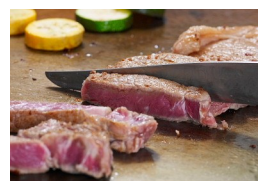
- ・ソフトクリーム、ケーキ、フルーツ各種
- ・コーヒー、紅茶、ソフトドリンクバー

◆キッズ料理コーナー (土日祝、特別期間限定)

3/24(土)、25(日)、31(土)、4/1(日)限定メニュー

春のウィークエンドランチブッフェ

期間中、限定メニュー「ズワイ蟹」や、目の前で焼き上げる「鉄板焼きサーロインステーキ」が食べ放題でお楽しみいただけます。



■特別期間料金 ※One Harmony会員様10%割引 (大人) 3,600円 (小学生) 1,900円 (幼児) 900円 ※営業時間11:30~15:00(最終入場14:30)/90分制

10Fナトゥーラ 販売時間 10:00~21:30
ホテルギフトコーナー

ホテルメイドのケーキや焼き菓子、パースデーケーキを販売しております。One Harmony会員様は、10%割引特典をご利用いただけます。



※料金にはサービス料・消費税が含まれます。 ※メニューは変更される場合がございます。 ※使用しているお米は国産米です。 ※全席禁煙です。(10階ロビーに喫煙ブースをご用意しております) ※駐車のご案内・アゼリア地下駐車場もしくはルフロン駐車場をご利用ください。ご利用金額に応じて、上限2時間分の無料チケットをお渡しいたします。 ※お支払いはおJALクーポンもご利用いただけます。(ワンハーモニー会員特典及び他の割引との併用不可)

川崎日航ホテル

ご予約・お問合せ (ナトゥーラ直通)

TEL. 044-221-2134



お電話によるご予約を承っております

※12:00迄にご来店いただけるお客様に限らせていただきます。

HP. <http://www.kawasaki-nikko-hotel.com> 〒210-0024 川崎市川崎区日進町1 (JR川崎駅東口より徒歩1分、京急川崎駅より徒歩5分)